

## O MUNDO SEGUNDO JOÃO VAZ DE CARVALHO

O mais fascinante dos mundos paralelos (que nunca se encontram com o nosso, a não ser no infinito) é a ténue possibilidade de existirem. E contudo, as únicas provas que temos da sua existência são aquelas que nos são trazidas pelos raros que descobriram as raras passagens de lá para cá.

O João Vaz de Carvalho pertence a esse grupo. Há muito que visita periodicamente um desses mundos paralelos. O seu. Há muito que nos traz notícias e visões desse mundo. E há muito que nos habituámos a seguir essas notícias. Esperamo-las ansiosamente. Tornaram-se uma necessidade.

São visões que parecem querer contar-nos histórias. E essa é uma das suas forças.

São histórias das quais não se conhece o enredo. Pressente-se. Cabe-nos a nós acabar de as contar e não conseguimos deixar de o fazer. As imagens impõem-nos a isso. Cativam-nos, seduzem-nos, intrigam-nos. Quem são estes personagens? O que andam a fazer? O seu olhar de espanto mostra que foram apanhados de surpresa, o que só contribui para adensar ainda mais a nossa curiosidade de voyeurs. Estabelecem de imediato uma relação de cumplicidade com o espectador. Reconhecemo-nos neles apesar de inverosímeis. Identificamo-nos com as situações apesar de improváveis. É uma linguagem de afectos.

Segue-se o rigor do discurso visual. Uma linguagem cuidada, elaborada, que contribui para legitimar o conteúdo. Tudo parece estar no seu lugar. Tudo parece ter sido pensado ao mais ínfimo pormenor. Nada foi deixado ao acaso. Portanto, tem que ser real. Os utensílios são credíveis, por mais surreal que seja a utilização. Não duvidamos por um instante que os mecanismos funcionam na perfeição, os relógios, os veículos, as ferramentas. Os personagens, apanhados em flagrante, sabem bem de onde vêm e para onde vão.

E por fim o humor. Quase indefinível, percebe-se que esteve presente desde a génese, que está inscrito na matriz do próprio trabalho. Que foi estruturante.

Damos connosco a sorrir!

Ju Godinho/Eduardo Filipe  
Abril de 2008



## JOÃO VAZ DE CARVALHO, Fundão 1958.

De 1981 a 1984 trabalha no atelier de Vasco Berardo, em Coimbra.

### PINTURA (selecção)

**1987** Galeria Arte, Coimbra. **1988** Galeria Roca, Marinha Grande. **1989** Galeria Altamira, Lisboa. **1990** Galeria Roca, Marinha Grande. Galeria Altamira, Lisboa. **1991** Casa das Artes de Tavira. **1992** Galeria Altamira, Lisboa. **1993** Galeria Arte, Coimbra. Galeria Roca, Marinha Grande. **1995** Galeria da CGA, Fundão. Feira de Arte Contemporânea, FIL, Lisboa. Galeria Altamira, Lisboa. **1996** Feira das Artes, Braga. Galeria Altamira, Lisboa. Feira de Arte Contemporânea, Exponor, Porto. **1997** Galeria Edicarte, Funchal. Feira de Arte Contemporânea, FIL, Lisboa. Casa Museu Almeida Moreira, Viseu. **1998** Galeria Miron-Trema, Lisboa. **1999** Galeria Miron-Trema, Lisboa. Feira de Arte Contemporânea, FIL, Lisboa. **2000** Marca Madeira, Funchal. Galeria Trema, Lisboa. Feira de Arte Contemporânea, FIL, Lisboa. **2001** Galeria Trema, Lisboa. Arte Lisboa, FIL, Lisboa. **2002** Galeria Novo Século, Lisboa. Arte Lisboa, FIL, Lisboa. **2003** Galeria Novo Século, Lisboa. Arte Lisboa, FIL, Lisboa. **2006** Bedeteca de Lisboa. **2007** Galeria Trema, Lisboa. European Commission Gallery, Londres. Arte Lisboa, FIL, Lisboa. **2008** Galeria Trema, Lisboa. Galeria Municipal, Torres Vedras. Arte Lisboa, FIL, Lisboa. **2009** Galeria Municipal D. Dinis, Estremoz. Trema Arte Contemporânea, Lisboa. Arte Lisboa, FIL, Lisboa. **2010** Trema Arte Contemporânea, Lisboa. Arte Lisboa, FIL, Lisboa. **2011** Galeria do Convento do Espírito Santo, Loulé, Centro Cultural de Cascais.



GALERIA MUNICIPAL DE ARTE  
PRAÇA RAIMUNDO SOARES, ABRANTES  
T +351 241 330 209  
galeria.arte@gcm-abrantes.pt

TERÇA A SÁBADO DAS 10H00 AS 12H00 E DAS 14H00 AS 18H00  
ENDESA, SORRIGOS, SAGUNÇAS E FERREDO



### ILUSTRAÇÃO

Tem desenvolvido um trabalho intenso na área da ilustração. Colabora na imprensa portuguesa desde 1988. Tem diversos livros ilustrados editados em português, castelhano, galego, basco, catalão, francês e inglês. Fez dezenas de exposições em Portugal e no estrangeiro. Participou em alguns dos mais importantes eventos internacionais desta área.

### PROJECTOS

**1999** H2O, azulejos para a Revigrés. **2000** 19 telas para o Hotel Villa Rica. **2002** Gastromanias, azulejos para a Revigrés. **2005** João Vaz de Carvalho, chávenas de café para a SPAL. **2009** Desenhos das marionetas para o Teatro de Marionetas do Porto para a peça Cinderela de João Paulo Seara Cardoso. **2010** Bloco de selos para o projecto Europa 2010 – CTT. **2011** Cartaz do Dia Mundial do Livro para a DGLB.

### PRÉMIOS

**1989** 1º Prémio do Cartaz do Dia Mundial do Ambiente, Ministério do Ambiente. **2005** 1º Prémio ILUSTRARTE **2005**, Bienal Internacional de Ilustração para a Infância, Barreiro. **2008** Diplomas dos PRÉMIOS VISUAL pelo livro El dia en que la mamá se le puso cara de tetera na categoria Prémio Ilustração e na categoria Livro Infantil, OOO Editora, Espanha. **2009** THE GOLDEN PEN OF BELGRADE AWARD – 10th International Biennial of Illustration, Sérvia. **2010** Menção Honrosa do WORLD PRESS CARTOON 2010, Sintra. 1º Prémio da Crítica no Concurso da Associazione Culturale Tapirulan, Calendario Duemila 2010, Cremona, Itália. **2011** Menção Honrosa no EuroFruitcartoonale, Sint-Truiden, Bélgica. 1º Prémio de Caricatura no WORLD PRESS CARTOON 2011, Sintra. Medalha de Mérito Municipal atribuída pela Câmara Municipal do Fundão.

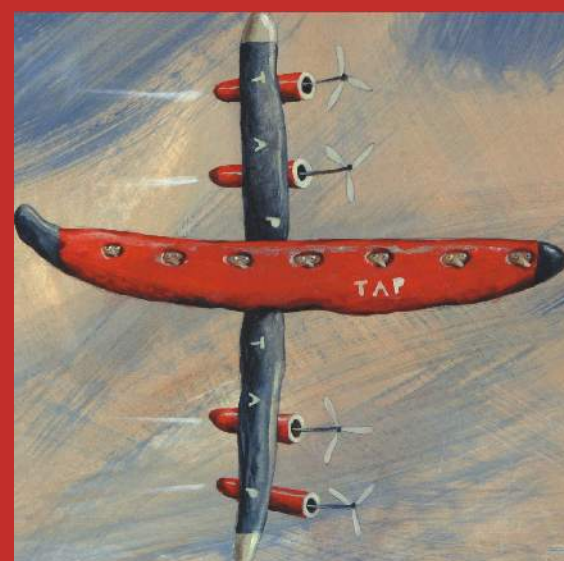


MUNDO || PARALELO JOÃO VAZ DE CARVALHO

PINTURA 03 DEZEMBRO 11 A 20 JANEIRO 12



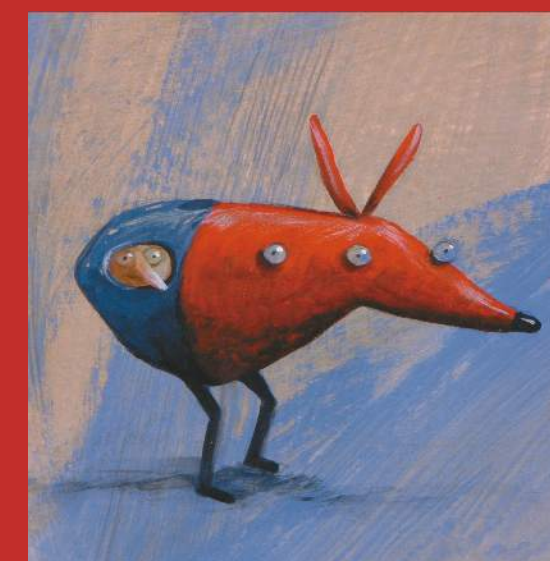
Sem título, acrílico s/papel, 2010, 28x28 cm



Sem título, acrílico s/papel, 2010, 26x26,5 cm



plano mere saber



Sem título, acrílico s/papel, 2010, 18x28,5 cm



Sem título, acrílico s/papel, 2010, 18,5x20 cm

CAPA: Sem título, acrílico s/tela, 2010, 100x100 cm

Sem título, acrílico s/tela, 2010, 100x100 cm



## convite

inauguração da exposição

### MUNDO || PARALELO JOÃO VAZ DE CARVALHO PINTURA

a ter lugar dia 3 de Dezembro de 2011, sábado, pelas 16h00,  
na Galeria Municipal de Arte.  
A ver até dia 20 de Janeiro de 2012.



**GALERIA MUNICIPAL DE ARTE**  
PRAÇA RAIMUNDO SOARES, ABRANTES  
T +351 241 330 209  
galeria.arte@cm-abrantes.pt

TERÇA A SÁBADO DAS 10H00 ÀS 12H30 E DAS 14H00 ÀS 18H30  
ENCERRA DOMINGOS, SEGUNDAS E FÉRIAS



www.trema-art.pt